

PODÉLNÝ ŘEZ, 1:25

POZNÁMKY:

1. DETAILY ŘEŠENÍ SMRŠŤOVACÍCH SPÁR, KOTVY ŘÍMSY A ZÁBRADLÍ VIZ VÝKRES DETAILY.
2. KROMĚ BETONÁŘSKÉ VÝZTUŽE JE NUTNÉ PŘED BETONÁŽÍ OSADIT DALŠÍ PRVKY VIZ VÝKRESY TVARU.
3. KOTVENÍ PŘESAHOVÉ DÉLKY PŘÍZNIVÁ POLOHA 36xØ, NEPŘÍZNIVÁ POLOHA 60xØ.

BETONY:

PODKLADNI BETON:	C 12/15 - X0 (CZ, F,2) - Cl 1.0 - Dmax 22 - S3
PILOTY:	C25/30 - XA1, XC2 (CZ, F,2) - Cl 0.4 - Dmax 22 - S4 - MAX. PRŮŠAK 35 mm PŘI ZKOUŠCE DLE ČSN EN 12 390-8
ZÁKLADY:	C25/30 - XA1, XC2, XF3 (CZ, F,2) - Cl 0.4 - Dmax 22 - S3 - MAX. PRŮŠAK 20 mm PŘI ZKOUŠCE DLE ČSN EN 12 390-8
NOSNÁ KONSTRUKCE A KŘÍDLA:	C30/37 - XD3, XF4, XC4 (CZ, F,2) - Cl 0.4 - Dmax 22 - S3 - MAX. PRŮŠAK 20 mm PŘI ZKOUŠCE DLE ČSN EN 12 390-8
RÍMSY	C30/37-XD3, XF4, XC4 (CZ, F,2) - Cl 0.4 - Dmax 22 - S3 - MAX. PRŮŠAK 20 mm PŘI ZKOUŠCE DLE ČSN EN 12 390-8
PODKLADNI BETON DLAŽEB KUŽELŮ:	C16/20n
SPAROVÁNÍ DLAŽEB:	CEM. MALTA MC 25 - XF4CC
VÝZTUŽ	B 500B



KRYTÍ

C _{min}	40 mm
C _{nom}	50 mm

ČISTOPIS DOKUMENTACE 1/2021

Souřadnicový systém S-JTSK
Výškový systém Bpv

Změna:	Název změny:	Datum:	Provedl:	Podpis:


<p>Investor:</p> <p>Krajská správa a údržba silnic Středočeského kraje, příspěvková organizace</p> <p>Zborovská 11 150 21 Praha 5</p> 	<p>Objednatel:</p> <p>Krajská správa a údržba silnic Středočeského kraje, příspěvková organizace</p> <p>Zborovská 11 150 21 Praha 5</p> 
--	--

<p>METROPROJEKT Praha a.s. Argentinská 1621/36 170 00 Praha 7 gen. ředitel: Ing. David Krása tel.: +420 296 154 105 www.metroprojekt.cz info@metroprojekt.cz</p>		Souprava číslo:
--	---	-----------------

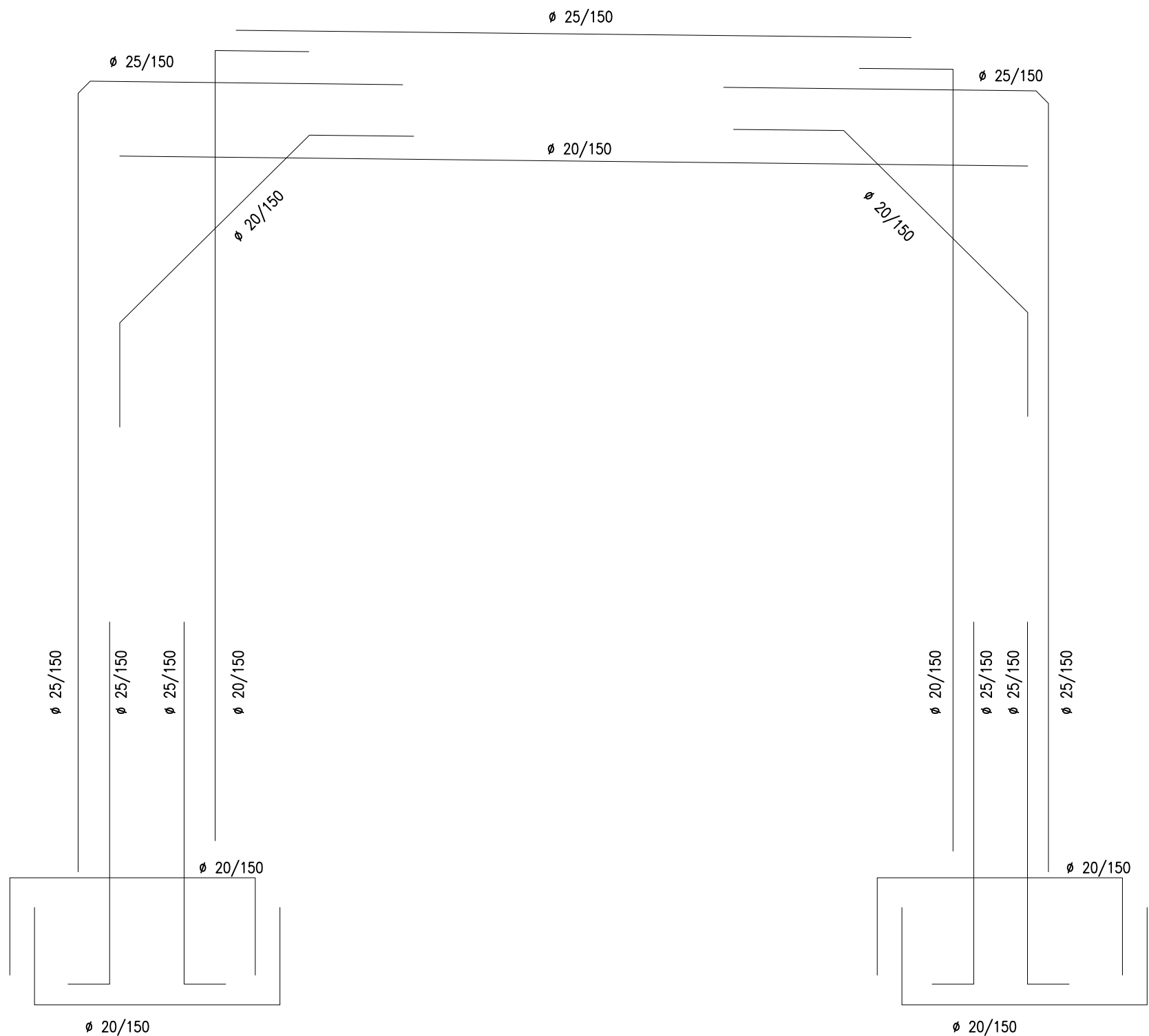
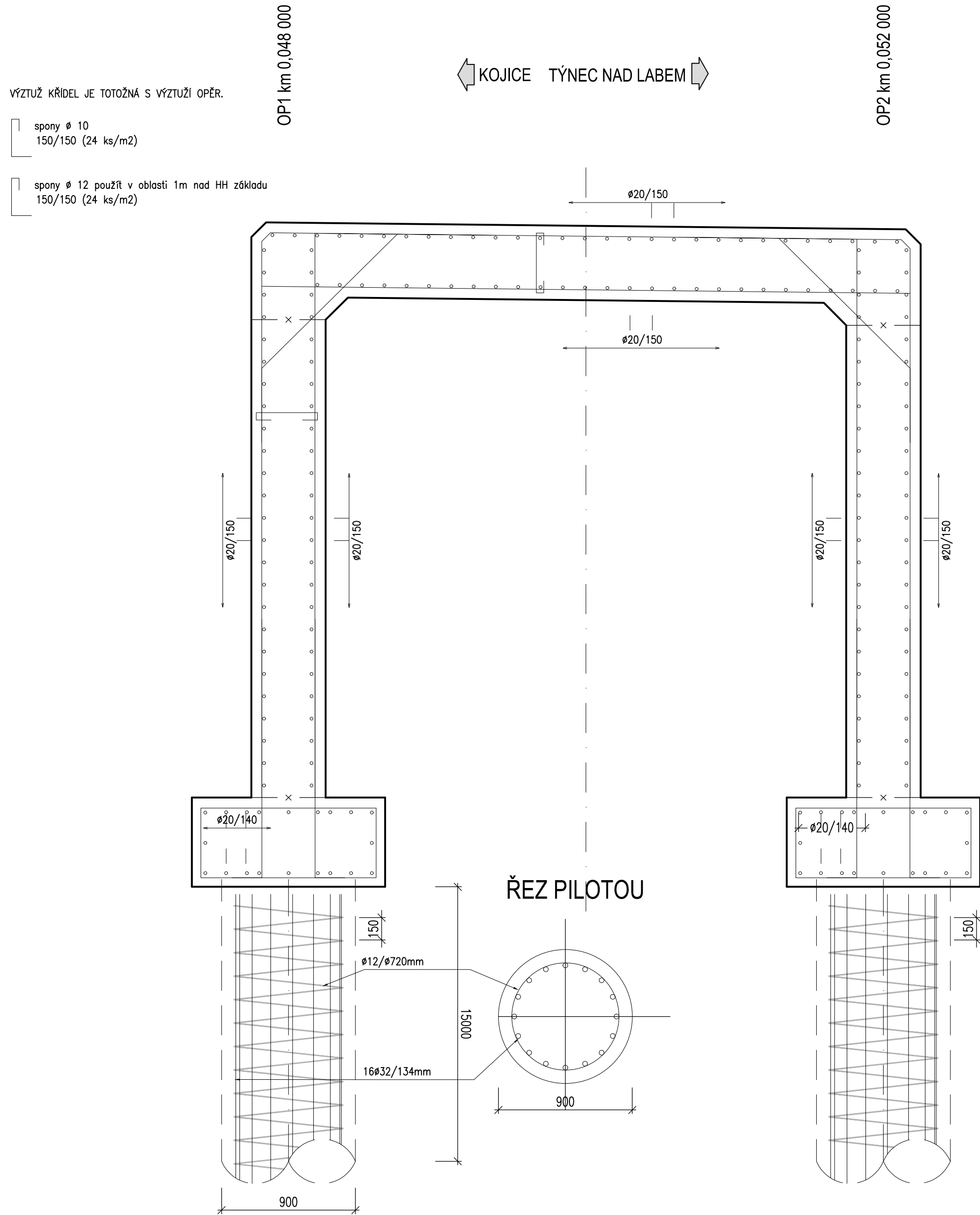
HIP: Ing. Jan PEŠATA Podpis:  Název u gól dila: **PŘÍPRAVA OPATŘENÍ NA DI PRO PŘEPRAVU NTK PRO NJZ EDU - II/322 TÝNEC N.L., MOST EV.Č. 322-006 PŘES MÍSTNÍ KOMUNIKACI ZA TÝNCEM NAD LABEM**

tel.: +420 296 154 311

Stupeň: PDPS

Zpracovatelský útvar:	S-52	Název části dila:	D
tel.: +420 296 154 349		STAVEBNÍ ČÁST	
Vedoucí útvaru:	Podpis:	SO 202 - Most ev.č. 322-006	
Roman Dušek			

Odpovědný projektant: Ing. Martin LÁŠEK		Podpis: <i>Lásek</i>	Název přílohy:					Změna:	
Vyracoval: Ing. Martin LÁŠEK		<i>Lásek</i>	SCHÉMA VÝZTUŽE					Číslo příl.:	
Start: sezóna: V20/2041	Datum: 01/2021	010							
Formát: 8xA4	Měřítko: 1:25, 1:10	Číslo listu: 20	Číslo výkresu: 7400	Číslo výkresu: 001	Číslo výkresu: 00	Číslo výkresu: 03	Číslo výkresu: 01	010	



ŘEZ ŘÍMSOU, 1:10

PŘÍČNÁ VÝZTUŽ:
- ŘÍMSA ŠÍŘKY 0,8m: TR Ø 10/150
PODÉLNÁ VÝZTUŽ:
-PŘI VNĚJŠÍM OKRAJI Ø 10/75
-PŘI VNĚJŠÍM OKRAJI Ø 10/150

